



แผนปฏิบัติการประจำปีงบประมาณ พ.ศ. ๒๕๖๙

มหาวิทยาลัยรามคำแหง

สาขาวิทยบริการเฉลิมพระเกียรติ จังหวัดเชียงราย

สารบัญ

	หน้า
ความเป็นมา	๓
วิสัยทัศน์ ปรัชญา ปณิธาน	๔
พันธกิจ อัตลักษณ์ เอกลักษณ์	๕
กรอบประเด็นยุทธศาสตร์มหาวิทยาลัยรามคำแหง สาขาวิทยบริการเฉลิมพระเกียรติจังหวัดเชียงราย ประจำปีงบประมาณ พ.ศ. ๒๕๖๙	๖
รายละเอียดแผนปฏิบัติการประจำปีงบประมาณ พ.ศ. ๒๕๖๙	๙
งบประมาณตามภารกิจประจำ/พื้นฐาน	๑๕
งบประมาณตามภารกิจเฉพาะกิจ	๑๖
การติดตามและประเมินผลการดำเนินงานประจำปีงบประมาณ พ.ศ.๒๕๖๙	๒๐
ภาคผนวก	
- แผนที่เชิงยุทธศาสตร์ของมหาวิทยาลัยรามคำแหง สาขาวิทยบริการเฉลิมพระเกียรติจังหวัดเชียงราย (Strategy Map)	๒๒
- ผลการวิเคราะห์สภาพแวดล้อมศักยภาพของมหาวิทยาลัยรามคำแหง สาขาวิทยบริการเฉลิมพระเกียรติจังหวัดเชียงราย (SWOT Analysis)	๒๓
- TOWS MATRIX Analysis แผนปฏิบัติการมหาวิทยาลัยรามคำแหง	๒๕
- ผังความเชื่อมโยงของแผนปฏิบัติการมหาวิทยาลัยรามคำแหง และ แผนปฏิบัติการของสาขาวิทยบริการเฉลิมพระเกียรติ จังหวัดเชียงราย	๒๖
- คำสั่งแต่งตั้งคณะกรรมการจัดทำแผนปฏิบัติการ ประจำปีงบประมาณ พ.ศ. ๒๕๖๙	๒๗

ความเป็นมา

ตามที่พระราชกฤษฎีกาว่าด้วยหลักเกณฑ์และวิธีการบริหารกิจการบ้านเมืองที่ดี พ.ศ.๒๕๔๖ และ พ.ศ. ๒๕๖๒ (ฉบับที่ ๒) บัญญัติให้ส่วนราชการจัดทำแผนปฏิบัติราชการของส่วนราชการนั้น โดยจัดทำเป็นแผนปฏิบัติราชการ ๕ ปี (พ.ศ. ๒๕๖๖ – ๒๕๗๐) ซึ่งต้องสอดคล้องกับแผนยุทธศาสตร์ชาติ ๒๐ ปี (พ.ศ. ๒๕๖๑ – ๒๕๘๐) แผนแม่บทภายใต้ยุทธศาสตร์ชาติ แผนปฏิรูปประเทศ แผนพัฒนาเศรษฐกิจและสังคมแห่งชาติ ฉบับที่ ๑๓ (พ.ศ. ๒๕๖๖ – ๒๕๗๐) นโยบายคณะกรรมการรัฐมนตรีที่แถลงต่อรัฐสภา และแผนอื่น ๆ ที่เกี่ยวข้อง เช่น แผนกระทรวงการอุดมศึกษา วิทยาศาสตร์ วิจัยและนวัตกรรม ๕ ปี (พ.ศ. ๒๕๖๖ – ๒๕๗๐) แผนด้านการอุดมศึกษาเพื่อผลิตและพัฒนากำลังคนของประเทศ (ฉบับปรับปรุง พ.ศ. ๒๕๖๖ – ๒๕๗๐) แผนด้านวิทยาศาสตร์ วิจัยและนวัตกรรม พ.ศ. ๒๕๖๖ – ๒๕๗๐ และเพื่อก้าวสู่อุดมศึกษา ๔.๐ และรองรับการศึกษาระดับมัธยมศึกษาตอนต้น

มหาวิทยาลัยรามคำแหง ซึ่งเป็นส่วนราชการที่เป็นนิติบุคคลภายใต้การกำกับของกระทรวงการอุดมศึกษา วิทยาศาสตร์ วิจัยและนวัตกรรม จึงต้องจัดทำแผนปฏิบัติราชการ ๕ ปี (พ.ศ. ๒๕๖๖ – ๒๕๗๐) ให้สอดคล้องและเชื่อมโยงกับแผนต่าง ๆ ดังกล่าว ซึ่งเป็นแผนระยะกลาง เพื่อเป็นกรอบกำหนดทิศทางการดำเนินงานของมหาวิทยาลัยและเป็นเครื่องมือสำคัญในการกำกับติดตามและประเมินผลการปฏิบัติงานตามระบบการบริหารงานมุ่งผลสัมฤทธิ์เพื่อให้สะท้อนผลสัมฤทธิ์ของวิสัยทัศน์มหาวิทยาลัยตลาดวิชาดิจิทัลชั้นนำระดับสากลที่ส่งเสริมการเรียนรู้ตลอดชีวิตอย่างเท่าเทียม เพื่อพัฒนาสังคมและชุมชนอย่างยั่งยืน และยกระดับพันธกิจของมหาวิทยาลัยรามคำแหง

บัดนี้ มหาวิทยาลัยรามคำแหง สาขาวิทยบริการเฉลิมพระเกียรติจังหวัดเชียงราย ซึ่งเป็นส่วนราชการ ภายใต้การกำกับของ มหาวิทยาลัยรามคำแหง ส่วนกลาง จึงได้จัดทำรายละเอียดของแผนปฏิบัติราชการประจำปีงบประมาณ พ.ศ. ๒๕๖๙ ของสาขาวิทยบริการเฉลิมพระเกียรติจังหวัดเชียงราย ในการกำหนดทิศทางการดำเนินงานจัดทำโครงการ/กิจกรรม เพื่อให้การดำเนินงานตามพันธกิจของมหาวิทยาลัยมีการพัฒนาและมีความชัดเจน ตลอดจนติดตามผลการดำเนินงานให้บรรลุวิสัยทัศน์ของมหาวิทยาลัยที่กำหนดไว้ต่อไป

คณะกรรมการจัดทำแผนปฏิบัติราชการ
สาขาวิทยบริการเฉลิมพระเกียรติ จังหวัดเชียงราย

วิสัยทัศน์ (Vision)

มหาวิทยาลัยรามคำแหง สาขาวิทยบริการจังหวัดเชียงราย มุ่งเป็นพื้นที่ส่งเสริมโอกาสทางการศึกษาและการเรียนรู้ตลอดชีวิตสำหรับประชาชนทุกช่วงวัย ด้วยอัตลักษณ์ความเป็นตลาดวิชาดิจิทัล เพื่อพัฒนาสังคมและชุมชนในภาคเหนืออย่างยั่งยืน

ปรัชญา (Philosophy)

เปิดโอกาสทางการศึกษา พัฒนาประชากรท้องถิ่น ทำนุบำรุงศิลปวัฒนธรรม

ปณิธาน (Ambition)

มุ่งพัฒนาให้เป็นแหล่งความรู้สู่ท้องถิ่น ผลิตบัณฑิตที่มีความรู้คู่คุณธรรม สืบสานศิลปวัฒนธรรม

พันธกิจ (Mission)

๑. สนับสนุนและส่งเสริมการกระจายโอกาส ความเสมอภาคและความเป็นธรรมทางการศึกษาอย่างทั่วถึง รวมทั้งให้บริการแก่นักศึกษาทุกระดับอย่างเท่าเทียมกัน
๒. ส่งเสริมและสนับสนุนการพัฒนาคุณภาพและมาตรฐานการศึกษาด้านการเรียนการสอน การบริการทางวิชาการและการทำนุบำรุงศิลปวัฒนธรรม
๓. สนับสนุนและส่งเสริมการบริการทางวิชาการแก่สังคมและชุมชนในท้องถิ่นอย่างยั่งยืน
๔. สนับสนุนและส่งเสริมการทำนุบำรุงศิลปวัฒนธรรม
๕. สนับสนุนและส่งเสริมพัฒนาการบริหารจัดการตามแนวทางของการบริหารจัดการบ้านเมืองที่ดี ให้มีประสิทธิภาพ ทันสมัย คล่องตัว และโปร่งใส ตลอดจนพัฒนาศักยภาพของบุคลากรให้สามารถปฏิบัติงานได้อย่างมีประสิทธิภาพและประสิทธิผลโดยยึดหลักธรรมาภิบาลในการบริหารงาน

อัตลักษณ์

ผลิตบัณฑิตให้มีความรู้คู่คุณธรรม

เอกลักษณ์

มหาวิทยาลัยแบบตลาดวิชา

กรอบประเด็นยุทธศาสตร์มหาวิทยาลัยรามคำแหง สาขาวิทยบริการเฉลิมพระเกียรติจังหวัดเชียงราย
ประจำปีงบประมาณ พ.ศ. ๒๕๖๙

- ประเด็นยุทธศาสตร์ที่ ๑** ส่งเสริมการศึกษาตลอดชีวิตและพัฒนาคนทุกช่วงวัยอย่างยั่งยืน
- เป้าประสงค์ที่ ๑ กำลังคนได้รับการสร้างเสริมทักษะและสภาพแวดล้อมพื้นฐาน เพื่อประสิทธิภาพของการเรียนรู้
 - กลยุทธ์ที่ ๑ พัฒนาทักษะพื้นฐานและสิ่งแวดล้อมในการใช้ชีวิตเพื่อสนับสนุนการเรียนรู้ของผู้เรียน
 - เป้าประสงค์ที่ ๒ กำลังคนและผู้รับบริการจากผลการบูรณาการ อนุรักษ์เสริมสร้างทักษะต่อยอดศิลปะและวัฒนธรรมมีความตระหนักต่อการดำรงชีวิตและเป็นมิตรกับสิ่งแวดล้อม
 - กลยุทธ์ที่ ๑ ส่งเสริมศิลปะและวัฒนธรรม บูรณาการการเรียนการสอนเพื่อเสริมสร้างเป็นพลเมืองให้แก่ผู้เรียน
- ประเด็นยุทธศาสตร์ที่ ๒** สร้างความเสมอภาคทางสังคม สร้างและขยายโอกาสทางการศึกษา
- เป้าประสงค์ที่ ๑ มีการขยายโอกาสเข้าถึงบริการทางการศึกษาระดับอุดมศึกษาอย่างเสมอภาค และมีความสอดคล้องกับความต้องการของคนในพื้นที่ เพื่อสร้างคุณภาพชีวิตหรือต่อยอดการเรียนรู้ตลอดชีวิต
 - กลยุทธ์ที่ ๑ สร้างโอกาสการเข้าถึงบริการทางวิชาการศึกษาอย่างทั่วถึงและเป็นธรรม
- ประเด็นยุทธศาสตร์ที่ ๓** พลิกโฉมสถาบันอุดมศึกษาแบบตลาดวิชาดิจิทัล
- เป้าประสงค์ที่ ๑ มหาวิทยาลัยมีอัตลักษณ์และภาพลักษณ์องค์กรที่ทันสมัย มุ่งสู่มหาวิทยาลัยดิจิทัล
 - กลยุทธ์ที่ ๑ สร้างภาพลักษณ์มหาวิทยาลัยด้วยการให้บริการที่ทันสมัย
 - เป้าประสงค์ที่ ๒ มหาวิทยาลัยมีประสิทธิภาพ มีความคล่องตัวในการบริหารจัดการ มีผลสัมฤทธิ์และเกิดความคุ้มค่าในการจัดการศึกษาโดยยึดหลักธรรมาภิบาล
 - กลยุทธ์ที่ ๑ พัฒนาการบริหารจัดการศึกษาเชิงธรรมาภิบาล
 - เป้าประสงค์ที่ ๓ มีการสร้างเสริมบุคลากรของมหาวิทยาลัยให้มีทักษะและศักยภาพที่ดี
 - กลยุทธ์ที่ ๑ สร้างเสริมทักษะและพัฒนาบุคลากรให้มีคุณภาพและศักยภาพที่ดี

ประเด็นยุทธศาสตร์ที่ ๑	ประเด็นยุทธศาสตร์ที่ ๒	ประเด็นยุทธศาสตร์ที่ ๓
ส่งเสริมการศึกษาตลอดชีวิตและพัฒนาคนทุกช่วงวัยอย่างยั่งยืน	สร้างความเสมอภาคทางสังคม สร้างและขยายโอกาสทางการศึกษา	พลิกโฉมสถาบันอุดมศึกษาแบบตลาดวิชาดิจิทัล
เป้าประสงค์	เป้าประสงค์	เป้าประสงค์
<p>๑. กำลังคนได้รับการสร้างเสริมทักษะและสภาพแวดล้อมพื้นฐาน เพื่อประสิทธิภาพของการเรียนรู้</p> <p>๒. กำลังคนและผู้รับบริการจากผลการบูรณาการอนุรักษ์เสริมสร้างทักษะต่อยอดศิลปะและวัฒนธรรมมีความตระหนักต่อการดำรงชีวิตและเป็นมิตรกับสิ่งแวดล้อม</p>	<p>๑. มีการขยายโอกาสเข้าถึงบริการทางการศึกษาระดับอุดมศึกษาอย่างเสมอภาค และมีความสอดคล้องกับความต้องการของคนในพื้นที่ เพื่อสร้างคุณภาพชีวิตหรือต่อยอดการเรียนรู้ตลอดชีวิต</p>	<p>๑. มหาวิทยาลัยมีอัตลักษณ์และภาพลักษณ์องค์กรที่ทันสมัย มุ่งสู่มหาวิทยาลัยดิจิทัล</p> <p>๒. มหาวิทยาลัยมีประสิทธิภาพ มีความคล่องตัวในการบริหารจัดการ มีผลสัมฤทธิ์และเกิดความคุ้มค่าในการจัดการศึกษาโดยยึดหลักธรรมาภิบาล</p> <p>๓. มีการสร้างเสริมบุคลากรของมหาวิทยาลัยให้มีทักษะและศักยภาพที่ดี</p>
กลยุทธ์	กลยุทธ์	กลยุทธ์
<p>๑. พัฒนาทักษะพื้นฐานและสิ่งแวดล้อมในการใช้ชีวิตเพื่อสนับสนุนการเรียนรู้ของผู้เรียน</p> <p>๒. ส่งเสริมศิลปะและวัฒนธรรม บูรณาการการเรียนการสอนเพื่อเสริมสร้างเป็นพลเมืองให้แก่ผู้เรียน</p>	<p>๑. สร้างโอกาสการเข้าถึงบริการทางวิชาการศึกษาอย่างทั่วถึงและเป็นธรรม</p>	<p>๑. สร้างภาพลักษณ์มหาวิทยาลัยด้วยการให้บริการที่ทันสมัย</p> <p>๒. พัฒนาการบริหารจัดการศึกษาเชิงธรรมาภิบาล</p> <p>๓. สร้างเสริมทักษะและพัฒนาบุคลากรให้มีคุณภาพและศักยภาพที่ดี</p>

โครงการ/กิจกรรม/ผลผลิต	โครงการ/กิจกรรม/ผลผลิต	โครงการ/กิจกรรม/ผลผลิต
<p>๑. โครงการพัฒนาและส่งเสริมกิจการนักศึกษา</p> <p>๑.๑ โครงการพี่สอนน้อง ติวเตรียมสอบ ภาค ๑/๒๕๖๘</p> <ul style="list-style-type: none"> - วิชา RAM ๑๑๑๑ ภาษาอังกฤษในชีวิตประจำวัน - วิชา RAM ๑๒๐๓ ศาสตร์การคิดเปลี่ยนโลก <p>๑.๒ โครงการพี่สอนน้อง ติวเตรียมสอบ ภาค ๒/๒๕๖๘</p> <ul style="list-style-type: none"> - วิชา RAM ๑๑๔๑ ศาสตร์แห่งบุคลิกภาพ - วิชา POL ๔๓๔๙ การบริหารโครงการภาครัฐ <p>๑.๓ โครงการปฐมนิเทศนักศึกษาใหม่</p> <p>๒. โครงการส่งเสริมการทำนุบำรุงศิลปวัฒนธรรมและศาสนา</p> <p>๒.๑ โครงการวันสถาปนามหาวิทยาลัยรามคำแหง</p> <p>๒.๒ โครงการวันพ่ขุนรามคำแหงมหาราช</p>	<p>๑. โครงการประชาสัมพันธ์การรับสมัครนักศึกษาใหม่ ปีการศึกษา ๒๕๖๙</p> <p>๒. โครงการบริการวิชาการแก่ชุมชนและสังคม ปีงบประมาณ พ.ศ. ๒๕๖๙ อบรมเชิงปฏิบัติการ เรื่อง การบูรณาการแนวคิดเชิงคำนวณและ STEM ด้วย KidBright สำหรับครู</p>	<p>๑. การประเมินความพึงพอใจของการให้บริการที่ทันสมัย</p> <p>๑.๑ การประเมินความพึงพอใจของผู้รับบริการที่มีต่อหน่วยงาน</p> <p>๑.๒ การเพิ่มประสิทธิภาพการให้บริการรับชำระเงินค่าลงทะเบียนเรียนผ่านช่องทาง QR Code และช่องทางกรรับเงินสด</p> <p>๑.๓ การให้บริการคำปรึกษาและตอบคำถามผ่านช่องทางออนไลน์</p> <p>๒. การบริหารจัดการศึกษาเชิงธรรมาภิบาล</p> <p>๒.๑ การประเมินหลักธรรมาภิบาล</p> <p>๒.๒ การประเมินคุณภาพการศึกษาในระบบ QA</p> <p>๓. โครงการพัฒนาบุคลากรของมหาวิทยาลัยให้มีสมรรถนะและทักษะสูงขึ้น</p> <p>๓.๑ โครงการพัฒนาเสริมสร้างศักยภาพการปฏิบัติงานของบุคลากร</p> <p>๓.๒ โครงการอบรม “การจัดทำแบบประเมินเพื่อแต่งตั้งบุคคลให้ดำรงตำแหน่งสูงขึ้น ตำแหน่งประเภทเชี่ยวชาญเฉพาะ ระดับชำนาญการ และกรณีตำแหน่งหัวหน้างานที่มีลักษณะไม่ใช่วิชาชีพ (แบบประเมิน มร.ปส.๒ และแบบประเมิน มร.ปส.๔)”</p>

ประเด็นยุทธศาสตร์/ เป้าประสงค์/กลยุทธ์	ตัวชี้วัดเป้าประสงค์	ค่าเป้าหมาย	โครงการ/กิจกรรม/ผลผลิต	ตัวชี้วัด	ค่าเป้าหมาย	วงเงินงบประมาณ ปี ๒๕๖๙		หมายเหตุและ หน่วยงานที่รับผิดชอบ
						แผ่นดิน	รายได้	
ประเด็นยุทธศาสตร์ที่ ๑ ส่งเสริมการศึกษาตลอดชีวิตและ พัฒนาคณะครูผู้สอนอย่างยั่งยืน เป้าประสงค์ ๒. กำลังคนและผู้บริหารจาก ผลการบูรณาการอนุรักษ์ เสริมสร้างทักษะต่อยอดศิลปะ และวัฒนธรรมมีความตระหนัก ต่อการดำรงชีวิตและเป็นมิตรกับ สิ่งแวดล้อม กลยุทธ์ ๑. ส่งเสริมศิลปะและวัฒนธรรม บูรณาการการเรียนการสอน เพื่อเสริมสร้างเป็นพลเมืองให้แก่ ผู้เรียน	๑. ผู้เข้าร่วมโครงการ ตระหนักถึงความสำคัญ ต่อการเสริมสร้างพลเมือง ผ่านการส่งเสริมศิลปะ และวัฒนธรรม	ค่า ค ะ น ะ น เ ฉ ลี ย ั ค ว าม ต ะ ร ะ ห ัน ก ถึง ค ว าม ส ำ ค ัญ ต ่อ ก าร เ ข ำ ร ่วม โ ค ร ง ก าร ร ะ ด ี บ ๓.๕๑ ช ี น ไป	๑. โครงการวันสถาปนามหาวิทยาลัย รามคำแหง ๒. โครงการวันพ่ขุนรามคำแหง มหาราช	๑. ผู้เข้าร่วมโครงการ ตระหนักถึงความสำคัญ ต่อการเข้าร่วมโครงการ วันสถาปนามหาวิทยาลัย รามคำแหง ๒. ผู้เข้าร่วมโครงการ ตระหนักถึงความสำคัญ ต่อการเข้าร่วมโครงการ วันพ่ขุนรามคำแหง มหาราช	ค่า ค ะ น ะ น เ ฉ ลี ย ค ว าม ต ะ ร ะ ห ัน ก ถึง ค ว าม ส ำ ค ัญ ต ่อ ก าร เ ข ำ ร ่วม โ ค ร ง ก าร ร ะ ด ี บ ๓.๕๑ ช ี น ไป	-	๐.๐๒	งานบริหารและธุรการ
						-	๐.๐๓	งานบริหารและธุรการ

ประเด็นยุทธศาสตร์/ เป้าประสงค์/กลยุทธ์	ตัวชี้วัดเป้าประสงค์	ค่าเป้าหมาย	โครงการ/กิจกรรม/ผลผลิต	ตัวชี้วัด	ค่าเป้าหมาย	วงเงินงบประมาณ ปี ๒๕๖๙		หมายเหตุและ หน่วยงานที่รับผิดชอบ
						แผ่นดิน	รายได้	
<p>ประเด็นยุทธศาสตร์ที่ ๒</p> <p>สร้างความเสมอภาคทางสังคม สร้างและขยายโอกาสทางการศึกษา</p> <p>เป้าประสงค์</p> <p>๑. มีการขยายโอกาสเข้าถึงบริการทางการศึกษาระดับอุดมศึกษาอย่างเสมอภาคและมีความสอดคล้องกับความต้องการของคนในพื้นที่ เพื่อสร้างคุณภาพชีวิต หรือต่อยอดการเรียนรู้ตลอดชีวิต</p> <p>กลยุทธ์</p> <p>๑. สร้างโอกาสการเข้าถึงบริการทางวิชาการศึกษาอย่างทั่วถึงและเป็นธรรม</p>	<p>๑. จำนวนนักศึกษาใหม่ระดับอุดมศึกษา</p> <p>๒. ความพึงพอใจของผู้เข้าร่วมโครงการ</p>	<p>ร้อยละ ๘๐ ของเป้าหมายที่กำหนด</p> <p>ระดับความพึงพอใจ ๓.๕๑ ขึ้นไป</p>	<p>๑. โครงการประชาสัมพันธ์รับสมัครนักศึกษาใหม่</p> <p>๒. โครงการบริการวิชาการแก่ชุมชนและสังคม ปีงบประมาณ พ.ศ. ๒๕๖๙ อบรมเชิงปฏิบัติการ เรื่อง การบูรณาการแนวคิดเชิงคำนวณ และ STEM ด้วย KidBright สำหรับครู</p>	<p>๑. จำนวนนักศึกษาใหม่ระดับอุดมศึกษา</p> <p>๒. ความพึงพอใจของผู้เข้าร่วมโครงการ</p>	<p>๔๑๗ คน</p> <p>ระดับความพึงพอใจ ๓.๕๑ ขึ้นไป</p>	-	<p>๐.๐๘</p> <p>๐.๐๕๘๐๔</p>	<p>งานบริการการศึกษา</p> <p>งานบริหารและธุรการงานบริการการศึกษา</p>

ประเด็นยุทธศาสตร์/ เป้าประสงค์/กลยุทธ์	ตัวชี้วัดเป้าประสงค์	ค่าเป้าหมาย	โครงการ/กิจกรรม/ผลผลิต	ตัวชี้วัด	ค่าเป้าหมาย	วงเงินงบประมาณ ปี ๒๕๖๙		หมายเหตุและ หน่วยงานที่รับผิดชอบ
						แผ่นดิน	รายได้	
<p>ประเด็นยุทธศาสตร์ที่ ๓</p> <p>พลิกโฉมสถาบันอุดมศึกษาแบบ ตลาดวิชาดิจิทัล</p> <p>เป้าประสงค์</p> <p>๑. มหาวิทยาลัยมีอัตลักษณ์ และภาพลักษณ์องค์กรที่ ทันสมัย มุ่งสู่มหาวิทยาลัยดิจิทัล</p> <p>กลยุทธ์</p> <p>๑. สร้างภาพลักษณ์ มหาวิทยาลัยด้วยการให้บริการ ที่ทันสมัย</p>	<p>๑. ผลการประเมินความ พึงพอใจของผู้รับบริการที่มี ต่อหน่วยงาน</p> <p>๒. ร้อยละของผู้ใช้บริการที่ เลือกชำระเงินค่าลงทะเบียน ผ่านระบบ QR Code</p> <p>๓. ร้อยละของผู้ใช้บริการที่ เลือกชำระเงินค่าลงทะเบียน ผ่านช่องทางการรับเงินสด</p> <p>๔. จำนวนผู้รับบริการที่ เข้าถึงข้อมูลและได้รับ คำตอบผ่านระบบออนไลน์</p>	<p>ระดับความ พึงพอใจ ๓.๕๑ ขึ้นไป</p> <p>ร้อยละ ๗๐</p> <p>ร้อยละ ๓๐</p> <p>ร้อยละ ๗๐</p>	<p>๑. การประเมินความพึงพอใจของ ผู้รับบริการที่มีต่อหน่วยงาน</p> <p>๒. การเพิ่ม ประสิทธิภาพ การให้บริการรับชำระเงิน ค่าลงทะเบียนเรียนผ่านช่องทาง QR Code และช่องทางการรับ เงินสด</p> <p>๓. การให้บริการคำปรึกษาและ ตอบคำถามผ่านช่องทางออนไลน์</p>	<p>๑. ผลการประเมิน ความ พึงพอใจของผู้รับบริการที่มีต่อ หน่วยงาน</p> <p>๒. ร้อยละของผู้ใช้บริการที่ เลือกชำระเงินค่าลงทะเบียนผ่าน ระบบ QR Code</p> <p>๓. ร้อยละของผู้ใช้บริการที่ เลือกชำระเงินค่าลงทะเบียนผ่าน ช่องทางการรับเงินสด</p> <p>๔. จำนวนผู้รับบริการที่เข้าถึง ข้อมูลและได้รับคำตอบผ่าน ระบบออนไลน์</p>	<p>ระดับความ พึงพอใจ ๓.๕๑ ขึ้นไป</p> <p>ร้อยละ ๗๐</p> <p>ร้อยละ ๓๐</p> <p>ร้อยละ ๗๐</p>	-	-	<p>งานบริหารและธุรการ</p> <p>งานการเงิน</p> <p>งานการเงิน</p> <p>งานบริการการศึกษา</p>

หน่วย : ล้านบาท

ประเด็นยุทธศาสตร์/ เป้าประสงค์/กลยุทธ์	ตัวชี้วัดเป้าประสงค์	ค่าเป้าหมาย	โครงการ/กิจกรรม/ผลผลิต	ตัวชี้วัด	ค่าเป้าหมาย	วงเงินงบประมาณ ปี ๒๕๖๙		หมายเหตุและ หน่วยงานที่รับผิดชอบ
						แผ่นดิน	รายได้	
ประเด็นยุทธศาสตร์ที่ ๓ พลิกโฉมสถาบันอุดมศึกษาแบบ ตลาดวิชาดิจิทัล เป้าประสงค์ ๒. มหาวิทยาลัยมีประสิทธิภาพ มีความคล่องตัวในการบริหาร จัดการ มีผลสัมฤทธิ์และเกิด ความคุ้มค่าในการจัดการศึกษา โดยยึดหลักธรรมาภิบาล กลยุทธ์ ๑. พัฒนาการบริหารจัดการ การศึกษาเชิงธรรมาภิบาล	๑. ผลการประเมิน หลักธรรมาภิบาล ๒. ผลการประเมินคุณภาพ การศึกษาภายใน	ระดับดี ๓.๕๑ ระดับดี ๓.๕๑	๑. การประเมินหลักธรรมาภิบาล ๒. การประเมินคุณภาพ การศึกษาในระบบ QA	๑. ผลการประเมินหลัก ธรรมาภิบาล ๒. ผลการประเมินคุณภาพ การศึกษาภายใน	ระดับดี ๓.๕๑ ระดับดี ๓.๕๑	-	-	งานบริหารและธุรการ งานบริหารและธุรการ

หน่วย : ล้านบาท

ประเด็นยุทธศาสตร์/ เป้าประสงค์/กลยุทธ์	ตัวชี้วัดเป้าประสงค์	ค่าเป้าหมาย	โครงการ/กิจกรรม/ผลผลิต	ตัวชี้วัด	ค่าเป้าหมาย	วงเงินงบประมาณ ปี ๒๕๖๘		หมายเหตุและ หน่วยงานที่รับผิดชอบ
						แผ่นดิน	รายได้	
ประเด็นยุทธศาสตร์ที่ ๓ พลิกโฉมสถาบันอุดมศึกษาแบบ ตลาดวิชาดิจิทัล เป้าประสงค์ ๓.มีการสร้างเสริมบุคลากรของ มหาวิทยาลัย ให้มีทักษะและมี ศักยภาพที่ดี กลยุทธ์ ๑. สร้างเสริมทักษะ และพัฒนา บุคลากรให้มีคุณภาพและ ศักยภาพที่ดี	๑. ความพึงพอใจของ ผู้เข้าร่วมโครงการ ๑. บุคลากรที่เข้าร่วม โครงการมีความเข้าใจ หลักเกณฑ์การจัดแบบ ประเมิน ๒. ความพึงพอใจของ ผู้เข้าร่วมโครงการ	ระดับความ พึงพอใจ ๓.๕๑ ขึ้นไป ร้อยละ ๕๐ ระดับ ความพึงพอใจ ๓.๕๑ ขึ้นไป	๑. โครงการพัฒนาเสริมสร้าง ศักยภาพการปฏิบัติงานของบุคลากร ๒. โครงการอบรม “การจัดทำ แบบประเมินเพื่อแต่งตั้งบุคคลให้ ดำรงตำแหน่งสูงขึ้น ตำแหน่ง ประเภทเชี่ยวชาญเฉพาะ ระดับ ชำนาญการ และกรณีตำแหน่ง หัวหน้างานที่มีลักษณะไม่ใช่ วิชาชีพ (แบบประเมิน มร.ปส.๒ และแบบประเมิน มร.ปส.๔)”	๑. ความพึงพอใจของ ผู้เข้าร่วมโครงการ ๑. บุคลากรที่เข้าร่วม โครงการมีความเข้าใจ หลักเกณฑ์การจัดแบบ ประเมิน ๒. ความพึงพอใจของ ผู้เข้าร่วมโครงการ	ระดับ ความพึงพอใจ ๓.๕๑ ขึ้นไป ร้อยละ ๕๐ ระดับ ความพึงพอใจ ๓.๕๑ ขึ้นไป	-	๐.๐๕๔๒๖	งานบริหารและธุรการ
						-	-	งานบริหารและธุรการ
รวมงบประมาณ ตามแผนยุทธศาสตร์ (ภารกิจเฉพาะด้าน)						-	๐.๒๘๐๒๕	สาขาวิทยบริการฯ จังหวัดเชียงราย

๒. งบประมาณตามภารกิจประจำ/พื้นฐาน

หน่วย : ล้านบาท

ภารกิจประจำ/พื้นฐาน	ผู้รับผิดชอบ	งบประมาณ		แหล่งงบประมาณ
		งบแผ่นดิน	งบรายได้	
งานบริหารมหาวิทยาลัยและงบบุคลากร (รวมทุกหมวด)	สาขาวิทยบริการฯ จังหวัด เชียงราย	-	๖.๗๕๕๙๙	งบรายได้ มร.
รวม		-	๖.๗๕๕๙๙	งบรายได้ มร.

๓. งบประมาณตามภารกิจเฉพาะกิจ

หน่วย : ล้านบาท

แผนงาน/งาน/โครงการ/กิจกรรม	ผู้รับผิดชอบ	งบประมาณ		แหล่งงบประมาณ
		งบแผ่นดิน	งบรายได้	
<p>แผนงาน ฉ.แผนงานสนับสนุนวิชาการ งบเงินอุดหนุน (ตามยุทธศาสตร์) ประเด็นยุทธศาสตร์ที่ ๑ ส่งเสริมการศึกษาตลอดชีวิตและพัฒนาคนทุกช่วงวัยอย่างยั่งยืน เป้าประสงค์ที่ ๑ กำลังคนได้รับการสร้างเสริมทักษะและสภาพแวดล้อมพื้นฐาน เพื่อประสิทธิภาพของการเรียนรู้ กลยุทธ์ที่ ๑ พัฒนาทักษะพื้นฐานและสิ่งแวดล้อมในการใช้ชีวิตเพื่อสนับสนุนการเรียนรู้ของผู้เรียน</p> <p>รายชื่อโครงการ</p> <p>๑. โครงการพี่สอนน้อง ติวเตรียมสอบ ภาค ๑/๒๕๖๘ - วิชา RAM ๑๑๑๑ ภาษาอังกฤษในชีวิตประจำวัน - วิชา RAM ๑๒๐๓ ศาสตร์การคิดเปลี่ยนโลก</p> <p>๒. โครงการพี่สอนน้อง ติวเตรียมสอบ ภาค ๒/๒๕๖๘ - วิชา RAM ๑๑๔๑ ศาสตร์แห่งบุคลิกภาพ - วิชา POL ๔๓๔๙ การบริหารโครงการภาครัฐ</p> <p>๓. โครงการปฐมนิเทศนักศึกษาใหม่</p>			๐.๐๓๗๙๕	งบรายได้ มร.
	งานบริการการศึกษา	-	๐.๐๐๕	งบรายได้ มร.
	งานบริการการศึกษา	-	๐.๐๐๕	งบรายได้ มร.
	งานบริการการศึกษา	-	๐.๐๒๗๙๕	งบรายได้ มร.

หน่วย : ล้านบาท

แผนงาน/งาน/โครงการ/กิจกรรม	ผู้รับผิดชอบ	งบประมาณ		แหล่งงบประมาณ
		งบแผ่นดิน	งบรายได้	
<p>แผนงาน ข.แผนงานบริหารมหาวิทยาลัย</p> <p>งบเงินอุดหนุน (ตามยุทธศาสตร์)</p> <p>ประเด็นยุทธศาสตร์ที่ ๑ ส่งเสริมการศึกษาตลอดชีวิตและพัฒนาคนทุกช่วงวัยอย่างยั่งยืน</p> <p>เป้าประสงค์ที่ ๒ กำลังคนและผู้รับบริการจากผลการบูรณาการอนุรักษ์เสริมสร้างทักษะต่อยอดศิลปะและวัฒนธรรมมีความตระหนักต่อการดำรงชีวิตและเป็นมิตรกับสิ่งแวดล้อม</p> <p>กลยุทธ์ที่ ๑ ส่งเสริมศิลปะและวัฒนธรรมบูรณาการการเรียนการสอนเพื่อเสริมสร้างเป็นพลเมืองให้แก่ผู้เรียน</p> <p>รายชื่อโครงการ</p> <p>๑. โครงการวันสถาปนามหาวิทยาลัยรามคำแหง</p> <p>๒. โครงการวันพ่อขุนรามคำแหงมหาราช</p>			๐.๐๕	งบรายได้ มร.
	งานบริหารและธุรการ	-	๐.๐๒	งบรายได้ มร.
	งานบริหารและธุรการ	-	๐.๐๓	งบรายได้ มร.

หน่วย : ล้านบาท

แผนงาน/งาน/โครงการ/กิจกรรม	ผู้รับผิดชอบ	งบประมาณ		แหล่งงบประมาณ
		งบแผ่นดิน	งบรายได้	
<p>แผนงาน ข.แผนงานบริหารมหาวิทยาลัย</p> <p>งบเงินอุดหนุน (ตามยุทธศาสตร์)</p> <p>ประเด็นยุทธศาสตร์ที่ ๒ สร้างความเสมอภาคทางสังคม สร้างและขยายโอกาสทางการศึกษา</p> <p>เป้าประสงค์ที่ ๑ มีการขยายโอกาสเข้าถึงบริการทางการศึกษาระดับอุดมศึกษาอย่างเสมอภาค และมีความสอดคล้องกับความต้องการของคนในพื้นที่ เพื่อสร้างคุณภาพชีวิต หรือต่อยอดการเรียนรู้ตลอดชีวิต</p> <p>กลยุทธ์ที่ ๑ สร้างโอกาสการเข้าถึงบริการทางวิชาการอย่างทั่วถึงและเป็นธรรม</p> <p>รายชื่อโครงการ</p> <p>๑. โครงการประชาสัมพันธ์การรับสมัครนักศึกษาใหม่ ปีการศึกษา ๒๕๖๙</p> <p>๒. โครงการบริการวิชาการแก่ชุมชนและสังคม ปีงบประมาณ พ.ศ. ๒๕๖๙ อบรมเชิงปฏิบัติการ เรื่อง การบูรณาการแนวคิดเชิงคำนวณและ STEM ด้วย KidBright สำหรับครู</p>			๐.๑๓๘๐๔	งบรายได้ มร.
	งานบริการการศึกษา	-	๐.๐๘	งบรายได้ มร.
	งานบริหารและธุรการ งานบริการการศึกษา	-	๐.๐๕๘๐๔	งบรายได้ มร.

หน่วย : ล้านบาท

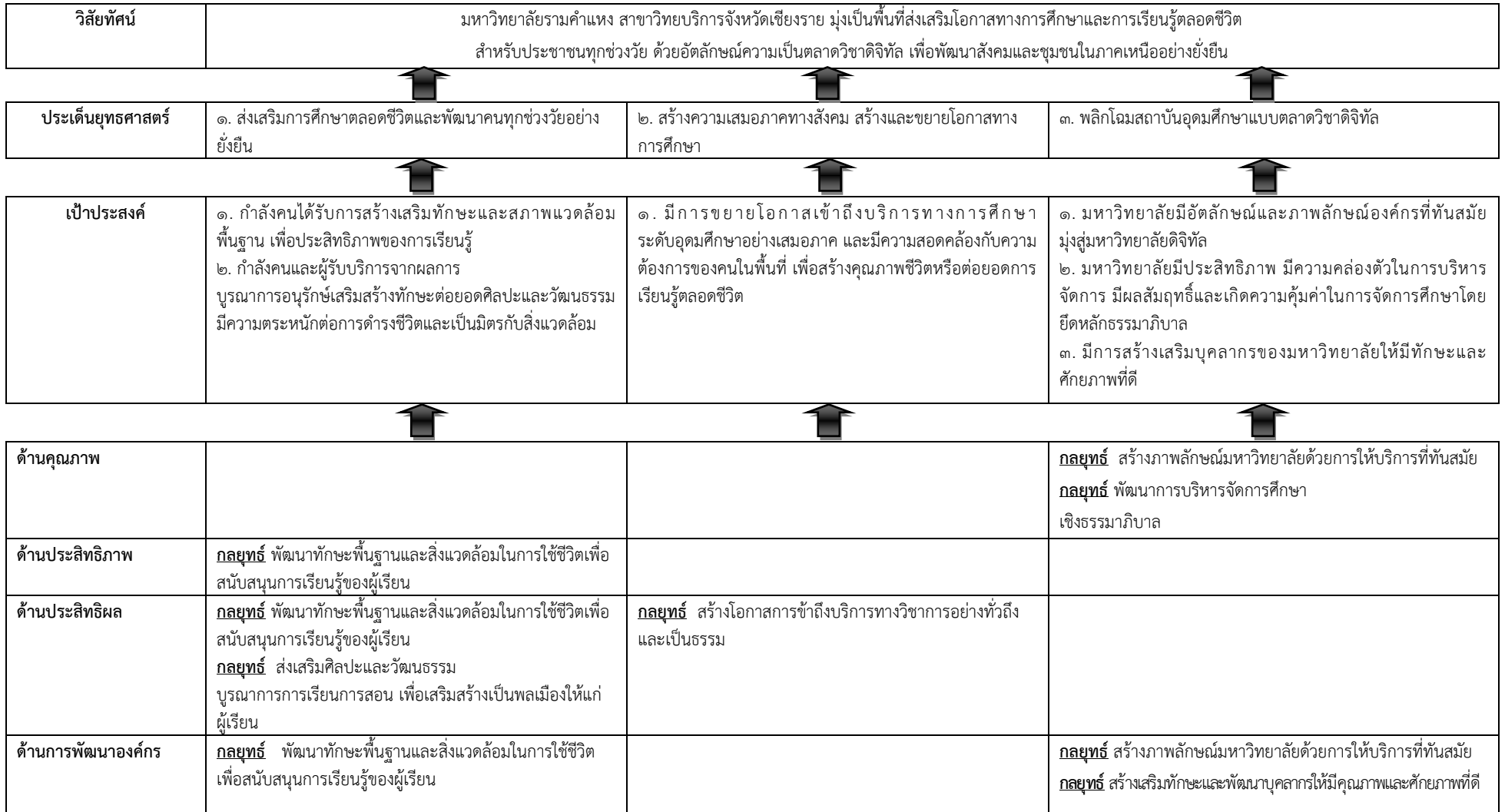
แผนงาน/งาน/โครงการ/กิจกรรม	ผู้รับผิดชอบ	งบประมาณ		แหล่ง งบประมาณ
		งบแผ่นดิน	งบรายได้	
<p>แผนงาน ข.แผนงานบริหารมหาวิทยาลัย (กองทุนพัฒนาบุคลากร) งบเงินอุดหนุน (ตามยุทธศาสตร์) ประเด็นยุทธศาสตร์ที่ ๓ พลิกโฉมสถาบันอุดมศึกษาแบบตลาดวิชา ดิจิทัล เป้าประสงค์ที่ ๓ มีการสร้างเสริมบุคลากรของมหาวิทยาลัย ให้มีทักษะ และมีศักยภาพที่ดี กลยุทธ์ที่ ๑ สร้างเสริมทักษะและพัฒนาบุคลากรให้มีคุณภาพและ ศักยภาพที่ดี</p> <p>รายชื่อโครงการ</p> <p>๑. โครงการพัฒนาเสริมสร้างศักยภาพการปฏิบัติงานของบุคลากร ๒. โครงการอบรม “การจัดทำแบบประเมินเพื่อแต่งตั้งบุคคลให้ ดำรงตำแหน่งสูงขึ้น ตำแหน่งประเภทเชี่ยวชาญเฉพาะ ระดับ ชำนาญการ และกรณีตำแหน่งหัวหน้างานที่มีลักษณะไม่ใช่ วิชาชีพ (แบบประเมิน มร.ปส.๒ และแบบประเมิน มร.ปส.๔)”</p>			๐.๐๕๔๒๖	งบรายได้ มร.
	งานบริหารและธุรการ	-	๐.๐๕๔๒๖	งบรายได้ มร.
	งานบริหารและธุรการ	-	-	-
	รวมงบประมาณ ตามภารกิจเฉพาะกิจ	-	๐.๒๘๐๒๕	งบรายได้ มร.
	รวมงบประมาณทั้งสิ้น		๖.๗๕๕๙๙	งบรายได้ มร.

การติดตามและประเมินผลการดำเนินงานประจำปีงบประมาณ พ.ศ. ๒๕๖๙
แผนปฏิบัติงานการติดตามและประเมินผลแผนปฏิบัติราชการ

ตัวชี้วัด งาน/กิจกรรมดำเนินงาน	พ.ศ. ๒๕๖๘			พ.ศ. ๒๕๖๙									ผู้รับผิดชอบ	หน่วยงานที่รับผิดชอบ และหมายเหตุ	
	ต.ค.	พ.ย.	ธ.ค.	ม.ค.	ก.พ.	มี.ค.	เม.ย.	พ.ค.	มิ.ย.	ก.ค.	ส.ค.	ก.ย.			
๑. จัดประชุมกลุ่มงานแผนเพื่อถ่ายทอดและ วางแนวทางการติดตามประเมินผลแผน ปฏิบัติราชการ ประจำปี	← -- →													คณะกรรมการ จัดทำแผน	สาขาวิทยบริการฯ จังหวัดเชียงราย
๒. กำหนดผู้รับผิดชอบติดตามและ ประเมินผลแผนแต่ละตัวชี้วัด	← -- →													คณะกรรมการ จัดทำแผน	สาขาวิทยบริการฯ จังหวัดเชียงราย
๓. จัดทำรายงานการติดตามผลการดำเนินงาน และประเมินผลแผนปฏิบัติราชการประจำปี เสนอมหาวิทยาลัย	← -- → (๑๒ เดือน ปี ๒๕๖๘)					← -- → (๖ เดือน)						← -- → (๙ เดือน)	คณะกรรมการ จัดทำแผน	สาขาวิทยบริการฯ จังหวัดเชียงราย	

ภาคผนวก

แผนที่เชิงยุทธศาสตร์ของมหาวิทยาลัยรามคำแหง สาขาวิทยบริการเฉลิมพระเกียรติ จังหวัดเชียงราย (Strategy Map)



ผลการวิเคราะห์สภาพแวดล้อมศักยภาพของมหาวิทยาลัยรามคำแหง สาขาวิทยบริการเฉลิมพระเกียรติจังหวัดเชียงราย (SWOT Analysis)

๑. สภาพแวดล้อมภายในองค์กร

จุดแข็ง (Strengths)

๑. เปิดโอกาสทางการศึกษาและส่งเสริมการเรียนรู้ตลอดชีวิตสำหรับประชาชนทุกช่วงวัย
๒. เป็นมหาวิทยาลัยที่ค่าเทอมถูกที่สุดในจังหวัด ทำให้เข้าถึงกลุ่มเป้าหมายได้หลากหลาย ตั้งแต่ผู้มีรายได้น้อยไปจนถึงคนทำงาน
๓. มีการนำระบบเทคโนโลยีสารสนเทศและสื่อสารเข้ามาช่วยบริหารจัดการงานต่างๆ เช่น การเรียนการสอนออนไลน์ และการลงทะเบียนเรียนทางอินเทอร์เน็ต
๔. การเป็น "มหาวิทยาลัยตลาดวิชา" ช่วยให้ผู้เรียนสามารถทำงานไปพร้อมกับเรียนได้
๕. มหาวิทยาลัยรามคำแหงมีชื่อเสียงและเป็นที่ยอมรับในตลาดแรงงาน โดยเฉพาะคณะนิติศาสตร์และรัฐศาสตร์ ซึ่งศิษย์เก่าในจังหวัดเชียงราย มีอยู่ทุกหน่วยงานราชการและเอกชน
๖. มีช่องทางการให้บริการนักศึกษาหลากหลายทั้ง Online และ Onsite

จุดอ่อน (Weaknesses)

๑. เนื่องจากนักศึกษาส่วนใหญ่เน้นเรียนทางไกลหรืออ่านหนังสือเอง ทำให้บรรยากาศการทำกิจกรรมและความผูกพันกับ สาขาวิทยบริการเฉลิมพระเกียรติจังหวัดเชียงราย มีน้อยกว่ามหาวิทยาลัยปิด
๒. ระบบเทคโนโลยีสารสนเทศ ยังไม่ครอบคลุมทุกด้าน
๓. ข้อจำกัดด้านทรัพยากรและการพัฒนา เช่น มีการจำกัดงบประมาณในการซื้ออุปกรณ์หรือซอฟต์แวร์ที่ทันสมัย

๒. สภาพแวดล้อมภายนอกองค์กร

โอกาส (Opportunities)

๑. กลุ่มคนทำงานในเชียงรายที่ต้องการวุฒิเพิ่ม หรือเปลี่ยนสายงาน หรือต้องการปริญญาใบที่ ๒ เพื่อปรับตำแหน่งงานราชการมีแนวโน้มเลือกเรียนรามคำแหงเพราะไม่กระทบงานประจำ
๒. ในภาวะเศรษฐกิจซบเซา ผู้คนจะเลือกเรียนที่ค่าใช้จ่ายต่ำ แต่ได้วุฒิการศึกษาที่มีมาตรฐานรองรับ

อุปสรรค (Threats)

๑. สถาบันอุดมศึกษา ปัจจุบันมีจำนวนมากทั้งภาครัฐและเอกชน ทำให้เกิดการแข่งขันสูงขึ้นทางการศึกษา ในรูปแบบต่างๆ ภายใต้แนวโน้มการเปลี่ยนแปลงจำนวนประชากร โครงสร้างประชากรวัยอุดมศึกษาที่ลดลงซึ่งส่งผลกระทบต่อจำนวนนักศึกษา
๒. อัตราการเกิดที่ลดลงส่งผลกระทบต่อจำนวนนักศึกษาใหม่ในภาพรวมทั่วประเทศ

TOWS MATRIX Analysis แผนปฏิบัติการมหาวิทยาลัยรามคำแหง สาขาวิทยบริการเฉลิมพระเกียรติ จังหวัดเชียงราย		
	จุดแข็ง (Strengths)	จุดอ่อน (Weaknesses)
ปัจจัยภายใน	<ol style="list-style-type: none"> เปิดโอกาสทางการศึกษาและส่งเสริมการเรียนรู้ตลอดชีวิตสำหรับประชาชนทุกช่วงวัย เป็นมหาวิทยาลัยที่ค่าเทอมถูกที่สุดในจังหวัด ทำให้เข้าถึงกลุ่มเป้าหมายได้หลากหลาย ตั้งแต่ผู้ที่มีรายได้น้อยไปจนถึงคนทำงาน มีการนำระบบเทคโนโลยีสารสนเทศและสื่อสารเข้ามาช่วยบริหารจัดการงานต่างๆ เช่น การเรียนการสอนออนไลน์ และการลงทะเบียนเรียนทางอินเทอร์เน็ต การเป็น "มหาวิทยาลัยตลาดวิชา" ช่วยให้ผู้เรียนสามารถทำงานไปพร้อมกับเรียนได้ มหาวิทยาลัยรามคำแหงมีชื่อเสียงและเป็นที่ยอมรับในตลาดแรงงาน โดยเฉพาะ คณะนิติศาสตร์และรัฐศาสตร์ ซึ่งศิษย์เก่าในจังหวัดเชียงราย มีอยู่ทุกหน่วยงานราชการและเอกชน มีช่องทางการให้บริการนักศึกษาหลากหลายทั้ง Online และ Onsite 	<ol style="list-style-type: none"> เนื่องจากนักศึกษาส่วนใหญ่เน้นเรียนทางไกลหรืออ่านหนังสือเอง ทำให้บรรยากาศการทำกิจกรรมและความผูกพันกับสาขาวิทยบริการเฉลิมพระเกียรติ จังหวัดเชียงราย มีน้อยกว่ามหาวิทยาลัยปิด ระบบเทคโนโลยีสารสนเทศ ยังไม่ครอบคลุมทุกด้าน ข้อจำกัดด้านทรัพยากรและการพัฒนา เช่น มีการจำกัดงบประมาณในการซื้ออุปกรณ์หรือซอฟต์แวร์ที่ทันสมัย
ปัจจัยภายนอก		
โอกาส (Opportunities)	กลยุทธ์ (Strengths – Opportunities)	กลยุทธ์ (Weaknesses – Opportunities)
<ol style="list-style-type: none"> กลุ่มคนทำงานในเชียงรายที่ต้องการวุฒิเพิ่ม หรือเปลี่ยนสายงาน หรือต้องการปริญญาใบที่ ๒ เพื่อปรับตำแหน่งงานราชการมีแนวโน้มเลือกเรียนรามคำแหงเพราะไม่กระทบงานประจำ ในภาวะเศรษฐกิจซบเซา ผู้คนจะเลือกเรียนที่ค่าใช้จ่ายต่ำ แต่ได้วุฒิการศึกษาที่มีมาตรฐานรองรับ 	<ol style="list-style-type: none"> ส่งเสริมศิลปะและวัฒนธรรมและวัฒนธรรม บูรณาการการเรียนการสอนเพื่อเสริมสร้างเป็นพลเมืองให้แก่ผู้เรียน 	<ol style="list-style-type: none"> สร้างโอกาสการเข้าถึงบริการทางวิชาการศึกษาอย่างทั่วถึงและเป็นธรรม
อุปสรรค (Threats)	กลยุทธ์ Strengths – Threats)	กลยุทธ์ (Weaknesses – Threats)
<ol style="list-style-type: none"> สถาบันอุดมศึกษา ปัจจุบันมีจำนวนมากทั้งภาครัฐและเอกชน ทำให้เกิดการแข่งขันสูงขึ้นทางการศึกษา ในรูปแบบต่างๆ ภายใต้แนวโน้มการเปลี่ยนแปลงจำนวนประชากร โครงสร้างประชากรวัยอุดมศึกษาที่ลดลงซึ่งส่งผลกระทบต่อจำนวนนักศึกษา อัตราการเกิดที่ลดลงส่งผลกระทบต่อจำนวนนักศึกษาใหม่ในภาพรวมทั่วประเทศ 	<ol style="list-style-type: none"> พัฒนาทักษะพื้นฐานและสิ่งแวดล้อมในการใช้ชีวิตเพื่อสนับสนุนการเรียนรู้ของผู้เรียน 	<ol style="list-style-type: none"> สร้างภาพลักษณ์มหาวิทยาลัยด้วยการให้บริการที่ทันสมัย พัฒนาการบริหารจัดการศึกษาเชิงธรรมาภิบาล สร้างเสริมทักษะและพัฒนาบุคลากรให้มีคุณภาพและศักยภาพที่ดี

ผังความเชื่อมโยงของแผนปฏิบัติราชการมหาวิทยาลัยรามคำแหง และ แผนปฏิบัติราชการของสาขาวิทยบริการเฉลิมพระเกียรติ จังหวัดเชียงราย

แผนปฏิบัติราชการมหาวิทยาลัยรามคำแหง

แผนปฏิบัติราชการมหาวิทยาลัยรามคำแหงสาขา จ.เชียงราย

ประเด็นยุทธศาสตร์	เป้าประสงค์	กลยุทธ์	กลยุทธ์	เป้าประสงค์	ประเด็นยุทธศาสตร์
๑. ส่งเสริมการศึกษาตลอดชีวิตและพัฒนาคนทุกช่วงวัยอย่างยั่งยืน	๑. มีการจัดการศึกษาเพื่อการเรียนรู้ตลอดชีวิต (Lifelong Learning) อย่างมีคุณภาพมาตรฐานและยืดหยุ่นตามความเหมาะสมกับกำลังของทุก ๆ กลุ่มวัย (Enhancing Curriculum for desired learning outcomes) ๒. กำลังคนได้รับการพัฒนาทักษะชีวิต (Soft Skill) และทักษะศตวรรษที่ ๒๑ ให้มีคุณภาพและสอดคล้องกับความต้องการของประเทศ ๓. กำลังคนได้รับการเสริมสร้างศักยภาพและสามารถปฏิบัติงานที่ตรงกับสาขาวิชา ๔. กำลังคนได้รับการสร้างเสริมความเป็นผู้ประกอบการ (Entrepreneurship) SME ๕. กำลังคนได้รับการสร้างเสริมทักษะและสภาพแวดล้อมพื้นฐานเพื่อประสิทธิภาพของการเรียนรู้ ๖. กำลังคนและผู้รับบริการจากผลการบูรณาการการอนุรักษ์ เสริมสร้างทักษะ ต่อยอดศิลปะและวัฒนธรรม มีความตระหนักต่อการดำรงชีวิตและเป็นมิตรกับสิ่งแวดล้อม	๑. การจัดการศึกษาเพื่อการเรียนรู้ตลอดชีวิต ๒. พัฒนาระบบการกำกับคุณภาพและมาตรฐานหลักสูตร สอดคล้องกับความต้องการตลาดแรงงาน ๓. พัฒนาทักษะพื้นฐานและสิ่งแวดล้อมในการใช้ชีวิต เพื่อสนับสนุนการเรียนรู้ของผู้เรียน ๔. ส่งเสริมศิลปะและวัฒนธรรมบูรณาการการเรียนการสอนเพื่อเสริมสร้างเป็นพลเมืองให้แก่ผู้เรียน	๑. พัฒนาทักษะพื้นฐานและสิ่งแวดล้อมในการใช้ชีวิตเพื่อสนับสนุนการเรียนรู้ของผู้เรียน ๒. ส่งเสริมศิลปะและวัฒนธรรมบูรณาการการเรียนการสอน เพื่อเสริมสร้างเป็นพลเมืองให้แก่ผู้เรียน	๑. กำลังคนได้รับการสร้างเสริมทักษะและสภาพแวดล้อมพื้นฐานเพื่อประสิทธิภาพของการเรียนรู้ ๒. กำลังคนและผู้รับบริการจากผลการบูรณาการอนุรักษ์ เสริมสร้างทักษะ ต่อยอดศิลปะและวัฒนธรรม มีความตระหนักต่อการดำรงชีวิตและเป็นมิตรกับสิ่งแวดล้อม	๑. ส่งเสริมการศึกษาตลอดชีวิตและพัฒนาคนทุกช่วงวัยอย่างยั่งยืน
๒. สร้างความเสมอภาคทางสังคม สร้างและขยายโอกาสทางการศึกษา	๑. มีการขยายโอกาสการเข้าถึงบริการวิชาการของหน่วยงานโดยไม่ทิ้งใครไว้ข้างหลังทั้งส่วนกลางและส่วนภูมิภาคที่สอดคล้องกับความต้องการของคนในพื้นที่ เพื่อสร้างคุณภาพชีวิตหรือต่อยอดการเรียนรู้ตลอดชีวิต ๒. ชุมชนและผู้รับบริการ ได้ยกระดับทักษะความรู้ ผลักดัน สร้างมูลค่าทางเศรษฐกิจ สังคม หรือมีคุณภาพชีวิตที่ดีขึ้น	๑. สร้างโอกาสการเข้าถึงบริการทางการศึกษา อย่างทั่วถึงและเป็นธรรมโดยไม่ทิ้งใครไว้ข้างหลัง ๒. เสริมสร้างความเข้มแข็งและความยั่งยืนของชุมชน และท้องถิ่นจากผลการให้บริการทางการศึกษา	๑. สร้างโอกาสการเข้าถึงบริการทางการศึกษาอย่างทั่วถึงและเป็นธรรม	๑. มีการขยายโอกาสเข้าถึงบริการทางการศึกษาระดับอุดมศึกษาอย่างเสมอภาค และมีความสอดคล้องกับความต้องการของคนในพื้นที่ เพื่อสร้างคุณภาพชีวิต หรือต่อยอดการเรียนรู้ตลอดชีวิต	๒. สร้างความเสมอภาคทางสังคม สร้างและขยายโอกาสทางการศึกษา
๓. การวิจัย เทคโนโลยีและนวัตกรรมทางการศึกษา	๑. มหาวิทยาลัยมีความพร้อมของปัจจัยเกื้อหนุนเพื่อการวิจัยนวัตกรรม และจัดการผลประโยชน์จากทรัพย์สินทางปัญญา ๒. มหาวิทยาลัยมีผลงานวิจัยสร้างองค์ความรู้เทคโนโลยีและนวัตกรรมที่ถูกเผยแพร่ ถ่ายทอดและถูกนำไปประยุกต์ใช้เพื่อให้เกิดประโยชน์ต่อประเทศ	๑. พัฒนาระบบการบริหารการวิจัยและผลประโยชน์จากทรัพย์สินทางปัญญา ๒. ส่งเสริมการวิจัยและการสร้างความร่วมมือและการถ่ายทอดองค์ความรู้เพื่อพัฒนางานสังคม เศรษฐกิจและสิ่งแวดล้อม	๑. สร้างภาพลักษณ์มหาวิทยาลัยด้วยการให้บริการที่ทันสมัย ๒. พัฒนาการบริหารจัดการศึกษาเชิงธรรมาภิบาล ๓. สร้างเสริมทักษะ และพัฒนาบุคลากรให้มีคุณภาพและศักยภาพที่ดี	๑. มหาวิทยาลัยมีอัตลักษณ์และภาพลักษณ์องค์กรที่ทันสมัย มุ่งสู่ มหาวิทยาลัยดิจิทัล ๒. มหาวิทยาลัยมีประสิทธิภาพ มีความคล่องตัวในการบริหารจัดการ มีผลสัมฤทธิ์และเกิดคุณค่า ในการจัดการศึกษาโดยยึดหลัก ธรรมาภิบาล ๓. มีการสร้างเสริมบุคลากรของมหาวิทยาลัยให้มีทักษะ และมีศักยภาพที่ดี	๓. พลิกโฉมสถาบันอุดมศึกษาแบบตลาดวิชาดิจิทัล
๔. พลิกโฉมสถาบันอุดมศึกษาแบบตลาดวิชาดิจิทัล	๑. มหาวิทยาลัยมีอัตลักษณ์และภาพลักษณ์องค์กรที่ทันสมัย มุ่งสู่มหาวิทยาลัยดิจิทัล ๒. มหาวิทยาลัยมีประสิทธิภาพ มีความคล่องตัวในการบริหารจัดการมีผลสัมฤทธิ์และเกิดคุณค่าในการจัดการศึกษาโดยยึดหลักธรรมาภิบาล ๓. มีการสร้างเสริมอาจารย์และบุคลากรของมหาวิทยาลัย ให้มีศักยภาพสูงและเชี่ยวชาญเฉพาะศาสตร์และพัฒนาบุคลากรให้ตรงตามสายงาน	๑. สร้างภาพลักษณ์มหาวิทยาลัยที่ทันสมัยด้วยการพัฒนาระบบฐานข้อมูลและการบริหารที่ทันสมัย ๒. พัฒนาการบริหารจัดการศึกษาเชิงธรรมาภิบาล ๓. ยกระดับคุณภาพและทักษะของบุคลากรให้เป็นชุมชนทางวิชาการที่สังคมยอมรับ	๑. สร้างภาพลักษณ์มหาวิทยาลัยด้วยการให้บริการที่ทันสมัย ๒. พัฒนาการบริหารจัดการศึกษาเชิงธรรมาภิบาล ๓. สร้างเสริมทักษะ และพัฒนาบุคลากรให้มีคุณภาพและศักยภาพที่ดี	๑. มหาวิทยาลัยมีอัตลักษณ์และภาพลักษณ์องค์กรที่ทันสมัย มุ่งสู่ มหาวิทยาลัยดิจิทัล ๒. มหาวิทยาลัยมีประสิทธิภาพ มีความคล่องตัวในการบริหารจัดการ มีผลสัมฤทธิ์และเกิดคุณค่า ในการจัดการศึกษาโดยยึดหลัก ธรรมาภิบาล ๓. มีการสร้างเสริมบุคลากรของมหาวิทยาลัยให้มีทักษะ และมีศักยภาพที่ดี	

คำสั่งแต่งตั้งคณะกรรมการจัดทำแผนปฏิบัติการประจำปีงบประมาณ พ.ศ.๒๕๖๙



คำสั่งมหาวิทยาลัยรามคำแหง
สาขาวิทยบริการเฉลิมพระเกียรติ จังหวัดเชียงราย
ที่ ๑๗ /๒๕๖๘

เรื่อง แต่งตั้งคณะกรรมการจัดทำแผนปฏิบัติการ ประจำปีงบประมาณ พ.ศ. ๒๕๖๘

เพื่อให้การปฏิบัติงานของมหาวิทยาลัยรามคำแหง สาขาวิทยบริการเฉลิมพระเกียรติ
จังหวัดเชียงราย เป็นไปด้วยความเรียบร้อย และมีประสิทธิภาพ จึงแต่งตั้งคณะกรรมการจัดทำแผนปฏิบัติ
ราชการ ประจำปีงบประมาณ พ.ศ. ๒๕๖๘ ตามรายละเอียดดังนี้

๑. ผู้ช่วยศาสตราจารย์จิตราภรณ์ บุญถนอม		ประธานกรรมการ
๒. นางสาวปราณี เชื้อเมืองพาน		รองประธานกรรมการ
๓. นางรสริน โคบริชกา		กรรมการ
๔. นายนพพร กระหมุดความ		กรรมการ
๕. นายทวีวิทย์ จินดาเนตร		กรรมการ
๖. นางณริศรา เรียบร้อยกิจ		กรรมการ
๗. นายอัครประพนธ์ สุวรรณรัตน์		กรรมการ
๘. นายวินัย นันตীন		กรรมการ
๙. นางวราภรณ์ แสนทนนชัย		กรรมการและเลขานุการ
๑๐. นางสาวณัฐมน จันธิมา		กรรมการและผู้ช่วยเลขานุการ

ให้คณะกรรมการฯ มีหน้าที่

- พิจารณาเสนอแนวทางของการดำเนินงานจัดทำแผนปฏิบัติการของสาขาวิทย
บริการเฉลิมพระเกียรติ จังหวัดเชียงราย และสอดคล้องกับระบบประกันคุณภาพการศึกษา
- ติดตามผลการดำเนินงานและรายงานแผนและผลปฏิบัติการตามแผนปฏิบัติ
ราชการประจำปีงบประมาณ พ.ศ.๒๕๖๘ ต่อมหาวิทยาลัย
- ให้คำปรึกษาและข้อเสนอแนะในการแก้ไขและปรับปรุงแผนปฏิบัติการของ
สาขาวิทยบริการเฉลิมพระเกียรติ จังหวัดเชียงราย

ทั้งนี้ ตั้งแต่บัดนี้เป็นต้นไป

สั่ง ณ วันที่ ๒๗ ตุลาคม พ.ศ. ๒๕๖๘

(ผู้ช่วยศาสตราจารย์จิตราภรณ์ บุญถนอม)
ผู้อำนวยการสำนักประกันคุณภาพการศึกษา ปฏิบัติราชการแทน
อธิการบดีมหาวิทยาลัยรามคำแหง